

# NOVATERRA III



Av. Pueyrredón 580

*Como te gusta vivir,  
a tu alcance.*

**DYCSA**  
NOVATERRA III

## Ubicación excepcional:

Elegimos la ubicación de NOVATERRA III pensando en vos y en lo que te gusta, agregando valor a tu experiencia de vivir y sumando ventajas a tu calidad de vida.

Por este motivo en DYCSA buscamos construir en zonas que cuenten con todos los beneficios y servicios que te faciliten tu vida cotidiana, que resuelvan tus principales necesidades, y que te ofrezcan posibilidades de desarrollo futuro.

## Calidad que se disfruta:

Los materiales y productos que seleccionamos en la construcción de NOVATERRA III han sido elegidos pensando en tu futuro, para que te acompañen conservando su calidad en cada detalle, como en las terminaciones, aberturas, pisos y plomería.

Por eso NOVATERRA III es el lugar ideal donde te gustaría vivir por muchos años.

## Güemes, Polo Cultural & Gastronómico:

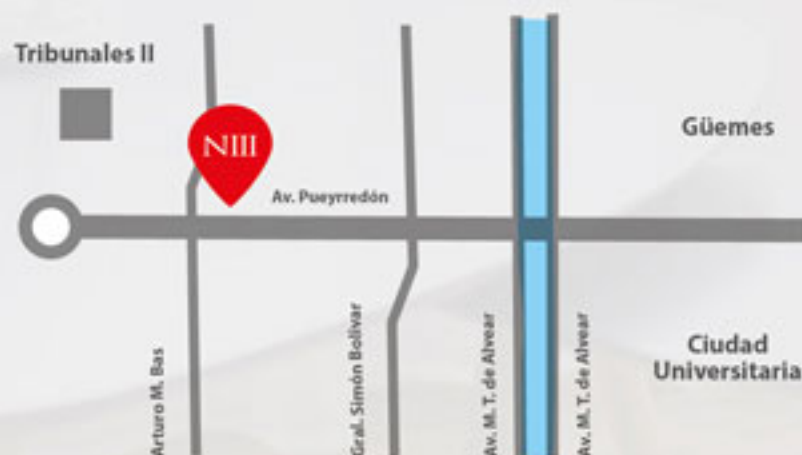
Una zona con sabor a historia, por sus negocios de antigüedades, sus barcitos y su reconocida feria artesanal.

Su imponente fachada de 60 mts. se emplaza muy cerca de la Ciudad Universitaria y del centro comercial de la ciudad.

El barrio se presenta como el mayor polo de la cultura alternativa cordobesa.

El eje de la Avenida Pueyrredón conforma un corredor principal, separando además, estas dos áreas bien definidas.

Teatros, Galerías, Museos, Bares y el Paseo de las Artes, hacen de este barrio un lugar único en la ciudad de Córdoba.



## NOVATERRA III para vivir:

Las tipologías elegidas en NOVATERRA III están diseñadas para que disfrutes tu vida más allá de tus expectativas. Tomamos en cuenta tus principales necesidades: pasarla bien, con buena compañía, con amigos, en espacios cómodos, de calidad y prestigio, y con seguridad en la zona y accesibilidad a servicios, y proximidad a centros médicos, educativos y gubernamentales.

# NOVATERRA III



Av. Pueyrredón 580

*Como te gusta vivir,  
a tu alcance.*

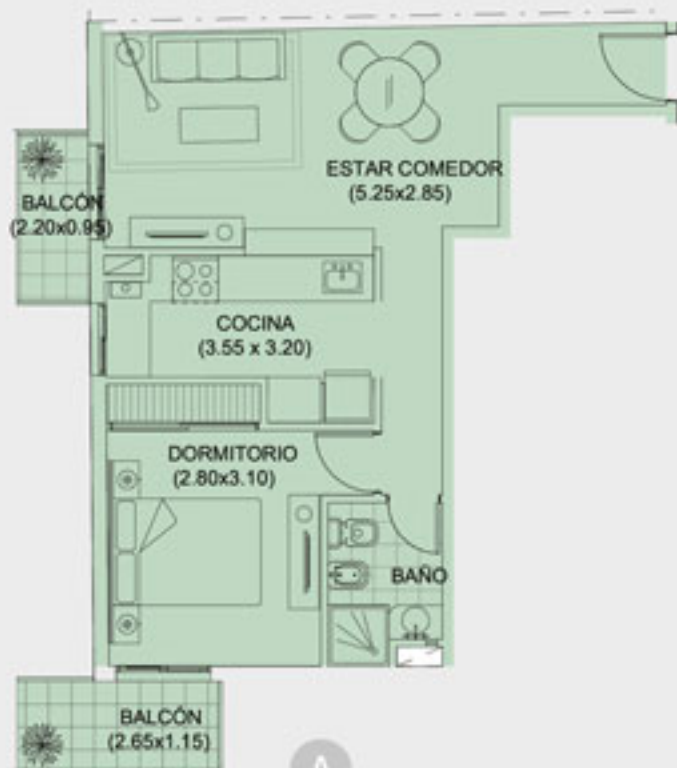
*Terraza verde,  
con asadores.*

consultá  
con nuestros  
asesores.

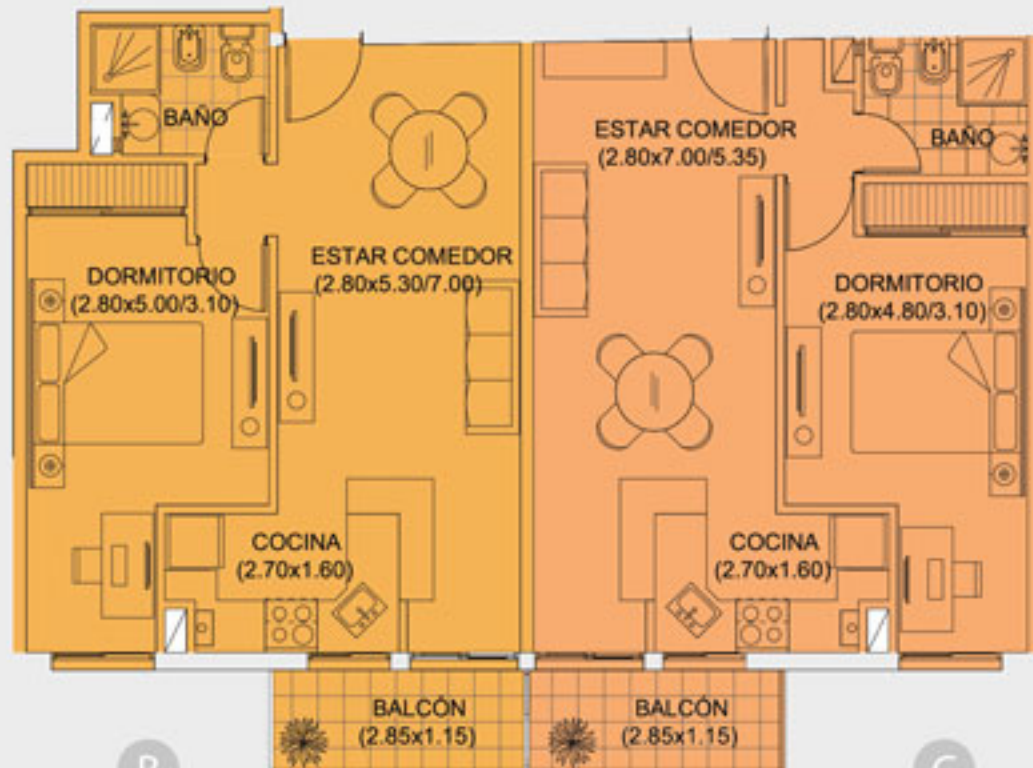
Arturo M. Bas



Av. Pueyrredón



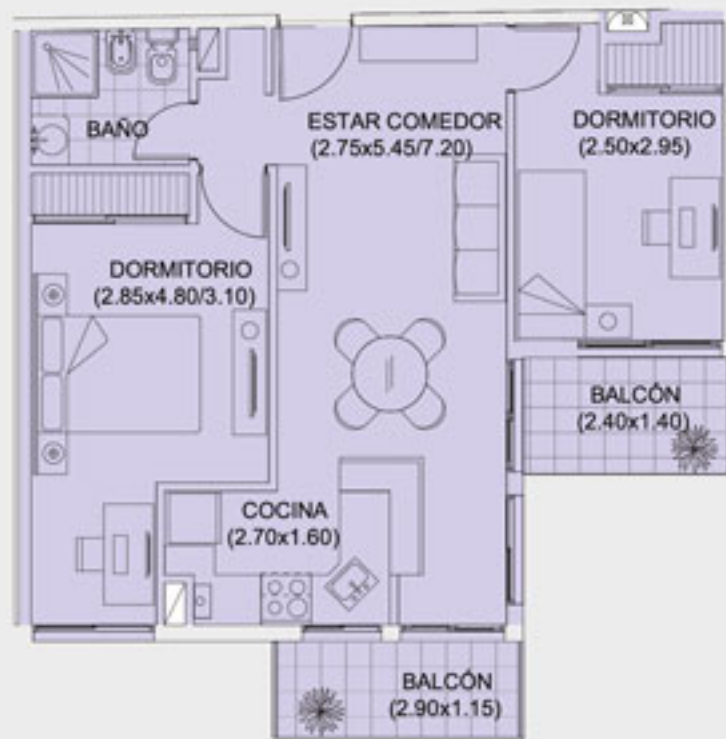
A



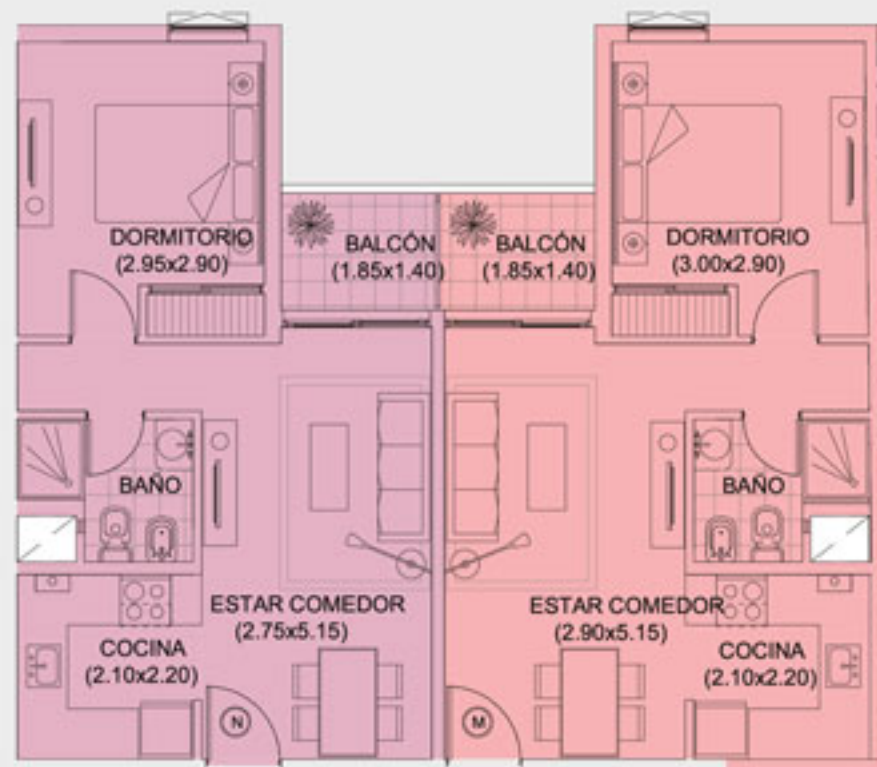
B



U



D



E G I K F H J L  
N P R T M O Q S

### Superficies totales:

- Dpto A: 63.10 m2
- Dpto B: 56.05 m2
- Dpto C: 57.90 m2
- Dpto D: 76.30 m2
- Dpto E/F/G: 51.25 m2
- Dpto H/I: 51.95 m2
- Dpto J/K: 50.15 m2
- Dpto L: 57.25 m2
- Dpto M: 51.90 m2
- Dpto N/O: 50.15 m2
- Dpto P: 51.70 m2
- Dpto Q: 51.95 m2
- Dpto R/S/T: 51.25 m2
- Dpto U: 79.30 m2



## Excelencia en los detalles:

- Ingreso de gran jerarquía.
- Departamentos de 1 dormitorio, 1 dormitorio y 1/2 y 2 dormitorios.
- Ascensores automáticos en acero inoxidable.
- Carpintería exterior de aluminio anodizado.
- Balcones con detalles de mampostería y vidrio laminado color.
- Paredes enduías en yeso con molduras y guardacantos.
- Pisos cerámicos en dormitorio, baño, cocina y estar comedor.
- Amoblamiento de cocina con bajo mesada y mesada de granito natural.
- Cocina y baño con revestimiento cerámico o porcelanato.
- Baño completo instalado.
- Placard con frente e interior.
- Calefón Longvie o similar.
- Instalación para aire acondicionado tipo Split.
- Cableado para portero visor.
- Cableado para CCTV, Internet.



**DYCSA**  
NOVATERRA III

# DYCSA

1977 - 2019



*42 años cumpliendo*

DESARROLLA, COMERCIALIZA  
y **ENTREGA**



1,977

desde



45

emprendimientos



2,800

uds. entregadas



5

obras en proceso



212,000

m2 entregados

351 8192818

conocé más



[www.dycsa.com.ar](http://www.dycsa.com.ar)

DYCSA | Diseño y Construcción S.A.

Blvd. Illia 50, 2º Piso A, Nueva Córdoba / X5000ASN / Córdoba, Argentina.

Tel.: + 54 351 5244804 / + 54 351 524 4805

ventas@[dycsa.com.ar](http://dycsa.com.ar) / [dycsa.sa](https://www.facebook.com/dycsa.sa) / [dycsa.sa](https://www.instagram.com/dycsa.sa)

JAUREGUI / JAUREGUI  
ARQUITECTOS

